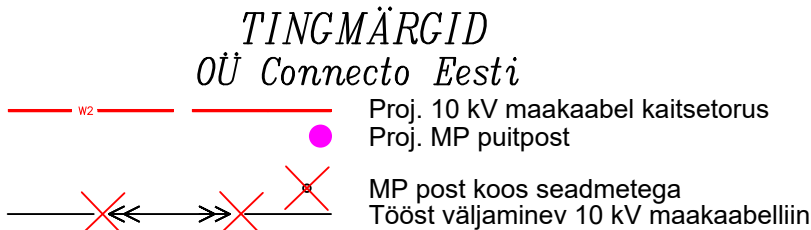


Tingmärgid EL+EN :

	Proj. välisvalgustuse maakaabel (x kaablite arv)
	Proj. maanduskontuur
	Perspektiivne liitumiskilp (LK)
	Proj. valgustuse juhtimiskilp (LJS)
	Proj. valgustuse juhtimiskilp (LJS)
	Proj. jätkumuhv keskpinge maakaablile
	Demonteeritav õhuliin/maakaabel
	Demonteeritav objekt
	Proj. kergliiklustee valgusti, metallmast, jaland
	Proj. valgustuspunkti info NR - Valgusti number M - masti pikkus/ K - konsool A, B, C, D - valgusti andmed
	Kilpide reaalsuurused



TINGMÄRGID:

	Katastriüksuse piir
	Katastriüksuse tunnus
	Teekaitsevöönd
	Võsa ja metsa eemaldamise piir
	Projekteeritud jalg- ja jalgrattatee asfaltkatend, tüüp I ja tüüp II
	Projekteeritud bussipeatuse katend, tüüp III
	Projekteeritud olemasoleva mahasõidu rekonstrueerimise asfaltkatend, tüüp IV
	Projekteeritud rajatava mahasõidu asfaltkatend, tüüp IV
	Projekteeritud kruuskate, pos 6
	Projekteeritud sõelmetest kate, pos 5

	Projekteeritud tasandusfreesitav ala, asfaltülekate
	Projekteeritud nõlva kindlustus munakividega
	Projekteeritud nõlva või küna kindlustus geokärje ja killustikuga
	Projekteeritud freespurukatte taastamine
	Projekteeritud killustikkatte taastamine
	Projekteeritud haljasala (murukülv h=10 cm)
	Projekteeritud haljastatud sademevete imbumise ala
	Projekteeritud pörkepiire
	Projekteeritud pörkepiirde mahaviik / terminal
	Projekteeritud katte serv
	Projekteeritud sõidutee äärekivi 150x290 (h=12cm)

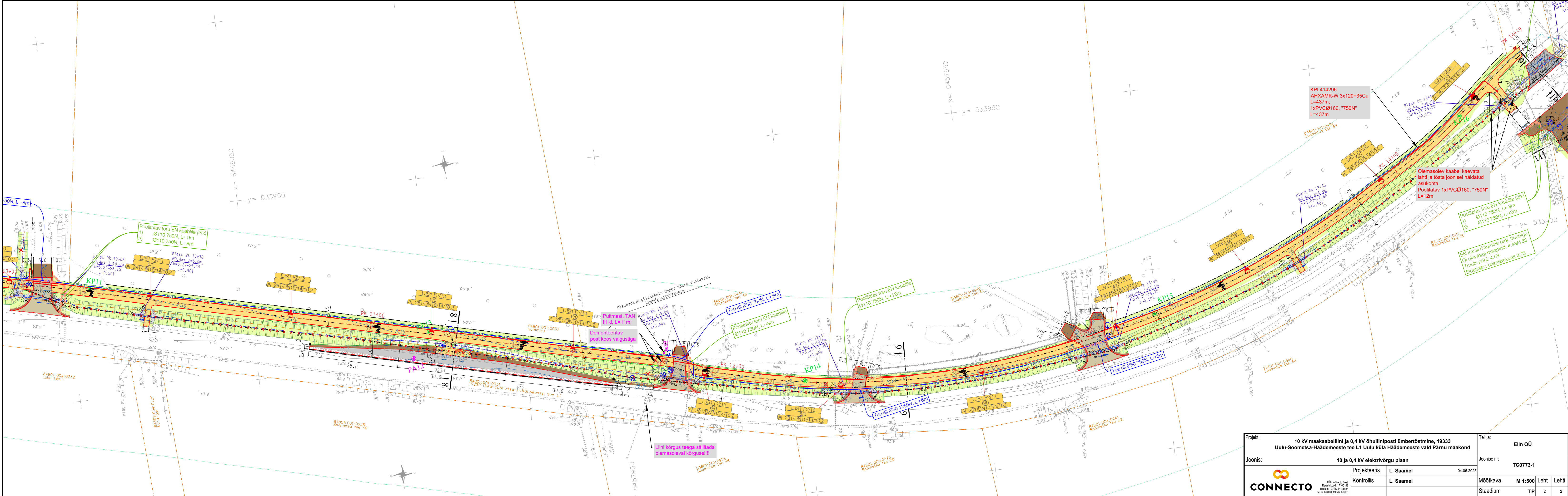
	Projekteeritud pink / prügikast
	Projekteeritud olemasoleva heki likvideerimine, asendamine uue samaväärse hekiga
	Projekteeritud likvideeritav objekt
	Projekteeritud ümbertõstetav objekt
	Projekteeritud tee telgjoon
	Projekteeritud tee piketaaz
	Olemasolev teekatemärgistus
	Projekteeritud teekatemärgistus
	Projekteeritud olemasoleva teekatemärgistuse eemaldamine
	Projekteeritud / olemasolev säilitatav / olemasolev likvideeritav liiklusmärk
	Olemasoleva liiklusemärgi ümbertõstmisjärgne / -eelne asukoht


	Projekteeritud / ümbertõstetud /olemasoleva liiklusemärgi number (suurusgrupp)
	Projekteeritud / ümbertõstetav liiklusemärgi post
	Projekteeritud tähispostid
	Projekteeritud valgusti
	Puuraugu / käsipuuraugu asukoht järjekorranumbriga
	Projekteeritud mulde nõlv
	Projekteeritud nõva / nõva põhja kindlustus killustikuga
	Projekteeritud 0-kaldega küna
	Puhastatav kraav
	Projekteeritud truup
	Projekteeritud vertikaalplaneering kõrgusarvudega
	Olemasolev vertikaalplaneering kõrgusarvudega
	Projekteeritud kõrgusmärk (abs)
	Projekteeritud kraavi põhja kõrgusmärk (abs)
	Projekteeritud katte/nõva kalle

Märkused:

- Rajada 10 kV kaabelliinid vastavalt joonistele TC0773-1 ja TC0773-2.
- Maakaabel paigaldada min 1,0 m sügavusele.
- Taastada katted. Katete taastamisel lähtuda Uulu - Soometsa tee kergliiklustee põhiprojektis kajastatud joonistest. KP kaabel ja MP post rajatakse enne katendite rajamist.
- Paigaldus ja -ehitustöödel juhinduda k.o. projektist, kehtivatest eeskirjadest ja Elektrilevi OÜ ning teiste asjaomaste organisatsioonide kooskõlastamisel esitatud nõuetest.
- Tööde teostamisel kasutada keskkonnasõbralikke meetodeid.

Projekt:	10 kV maakaabelliini ja 0,4 kV õhuliiniposti ümbertõstmine, 19333 Uulu-Soometsa-Häädemeeste tee L1 Uulu küla Häädemeeste vald Pärnu maakond			Tellija: Elin OÜ		
Joonis:	10 ja 0,4 kV elektrivõrgu plaan			Joonise nr: TC0773-1		
	Projekteeris	L. Saamel04.06.2025		Mõõtkava	Leht	Lehti
	Kontrollis	L. Saamel		Staadium	TP	12
	OÜ Connecto Eesti Registrikood: 17100148 Tulsiu tn 19, 11314 Tallinn tel. 606 3100, faks 606 3101					



Projekt: 10 kV maakaabelliini ja 0,4 kV õhuliiniposti ümbertõstmine, 19333 Uulu-Soometsa-Häädemeeste tee L1 Uulu küla Häädemeeste vald Pärnu maakond		Tellija: Elin OÜ	
Joonis: 10 ja 0,4 kV elektrivõrgu plaan		Joonise nr.: TC0773-1	
 <small>OÜ Connecto Eesti Registrikood: 17700148 Tänav nr 15, 11314 Tallinn Tel: 656 3100, faks 656 3101</small>	Projekteeris	L. Saamel	04.06.2025
	Kontrollis	L. Saamel	
Möötkava		M 1:500	Leht
Stadium		TP	2